

## Baromètre de conjoncture de l'économie congolaise

Mercredi 09 mars 2011

FEVRIER 2011

Directions des Analyses  
Economiques et des Statistiques

En février 2011, la confiance des chefs d'entreprises dans l'évolution de la conjoncture a diminué, néanmoins ces entrepreneurs en restent favorables, ainsi qu'en témoigne le **solde global brut** établi à +3,2 % contre +5,6 % réalisé un mois plus tôt.

Dans le secteur minier, l'optimisme ne cesse de croître depuis le mois de décembre 2010. En effet, au cours du mois sous publication +55,6 % des entrepreneurs évoluant dans ce secteur jugent la conjoncture favorable contre +42,9 % le mois précédent.

S'agissant de l'industrie manufacturière, les entrepreneurs gardent confiance, bien que celle-ci soit inférieure par rapport à celle du mois précédent. Ils sont à +4,2 % d'avis favorables quant à l'évolution de la conjoncture.

En plus, il sied de relever que dans le secteur de construction les entrepreneurs reprennent confiance après le pessimisme du mois précédent. Ils sont confiants à +38,5 % en l'évolution de la conjoncture.

Les entrepreneurs du secteur des services demeurent pessimistes, on y note une baisse sensible de la confiance, -17,0 % contre -3,2 % au mois de janvier 2011.

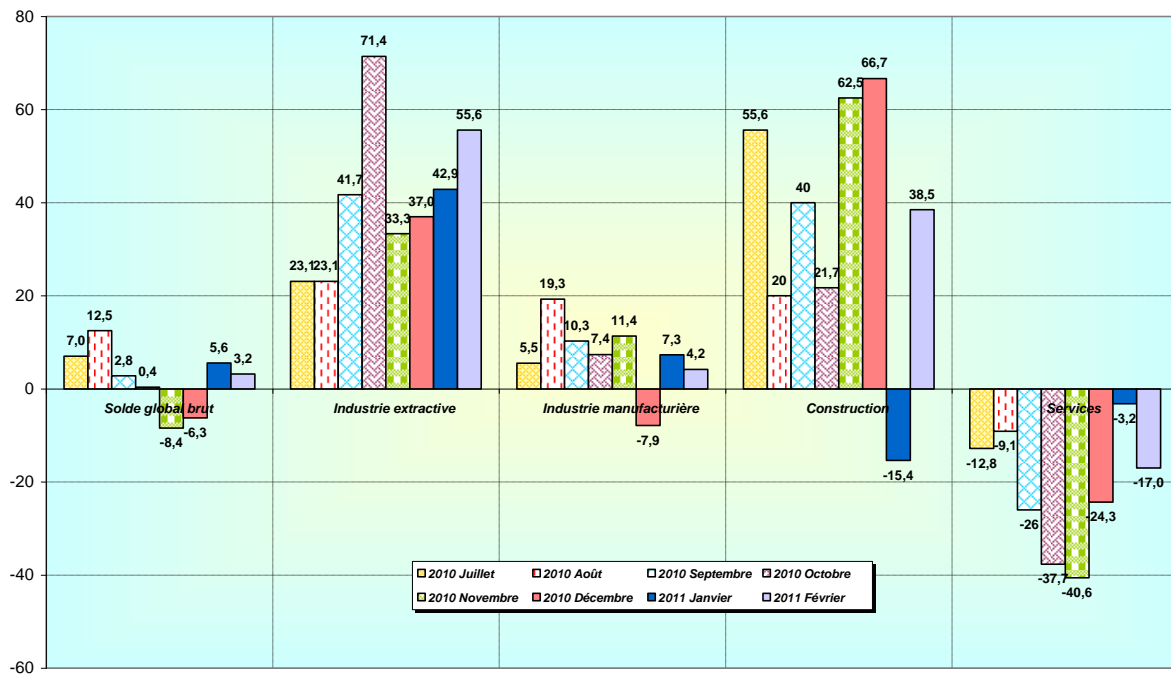
Tableau 1. Evolution du solde des opinions des chefs d'entreprises  
(en pourcentage)

	2010						2011	
	Juillet	Août	Sept.	Oct.	Nov.	Déc.	Janvier	Février
Solde global brut	7	12,5	2,8	2,4	-8,4	-6,3	5,6	3,2
Industrie extractive	23,1	23,1	41,7	71,4	33,3	37,0	42,9	55,6
Industrie manufacturière	5,5	19,3	10,3	7,4	11,4	-7,9	7,3	4,2
Construction	55,6	20	40	21,4	62,5	66,7	-15,4	38,5
Services	-12,8	-9,1	-26	-33,3	-40,6	-24,3	-3,2	-17,0

Source : Banque Centrale du Congo

En représentation graphique, ceci correspond à la situation ci-après :

Graphique n° 1 : Evolution du solde des opinions des chefs d'entreprises



Source : Banque Centrale du Congo